

TIP-Verfahren

Procédure TIP (Tight-In-Pipe)

Das TIP-Verfahren ist ein Einzelrohr (Kurzrohr) oder Rohrstrang (Langrohr)-Relining für Beton- und Steinzeugrohre. Vorrangig wird ein Neurohr aus Polypropylen (PP-HM) eingebaut, das eng am Altrohr anliegt (Tight-In-Pipe). Der minimale Ringspalt muss nicht verfüllt werden.

Einsatz: Renovierung von Abwasserleitungen aus Asbestzement, Beton und Steinzeug.

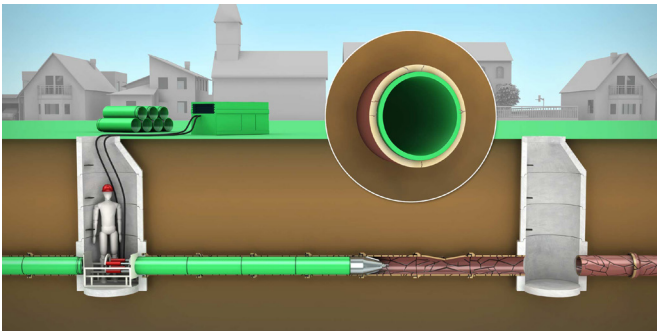
Schadensbilder: Rohrbrüche, Deformationen bis 20 %, Versätze bis 10 % vom Querschnitt, Korrosion, Abflusshindernisse, Risse und Undichtigkeiten, mechanischer Verschleiss, Inkrustationen (sind vorher zu entfernen)

Le processus TIP est un tuyau unique (tuyau court) ou une chaîne de tuyaux (tuyau long) relatif aux tuyaux en béton et en grès. Un nouveau tuyau en polypropylène (PP-HM) est principalement installé, qui se trouve à proximité de l'ancien tuyau (étanche). Il n'est pas nécessaire de combler l'espace annulaire minimum.

Utilisation: Rénovation de canalisations d'égouts en amiante-ciment, béton et grès.

Domages: ruptures de tuyaux, déformations jusqu'à 20%, décalages jusqu'à 10% de la section, corrosion, obstacles de drainage, fissures et fuites, usure mécanique, incrustations (à retirer au préalable)

TIP-Verfahren Einzelrohr-Relining



TIP-Verfahren Rohrstrang-Relining

